

全自动核酸提取仪

Automated Nucleic Acid Extraction System

LEMNISCARE



MGX 系列

粤深械备20200876号、20200522号、20200877号

- 多种型号，满足不同场景：临检、疾控、畜牧、司法、血筛、科研等
- 快速提取，操作简便，一键运行
- 安全可靠，多重维护，有效控制气溶胶污染
- 提取高效，完美的分子生物学工具



朗司医疗

让健康快乐如影随形



MGX系列 - 全自动核酸提取仪

● 产品介绍

MGX系列 是高品质的全自动核酸提取系统, 3种型号选择, 满足不同场景需要; 自带紫外灭菌及高效过滤系统, 可有效去除气溶胶污染; 采用磁分离技术, 可以从多种样品如血液、组织、细胞中获得高纯度的核酸; 操作简便, 快速且通量高; 磁珠回收效率高, 提取的核酸质量效果好。

● 应用领域

➢ 疾控中心、临床检验:

多个样本提取时, 所有操作均在反应舱内进行, 无需人工操作, 实现了操作管理的智能化、流程设计的模块化, 功能强大, 简单高效, 能最大程度降低人为因素引起的误差, 科研人员脱离了繁杂的实验操作, 建立标准化的实验流程, 将更多的精力投入到实验方案的设计。

➢ 司法机构:

在法医学工作中, 重视核酸提取的效率和稳定性, 全自动核酸提取仪与司法医学样品核酸提取试剂配合使用, 可以从烟蒂、毛根、软骨、血迹等不同来源的材料中提取高质量的DNA。

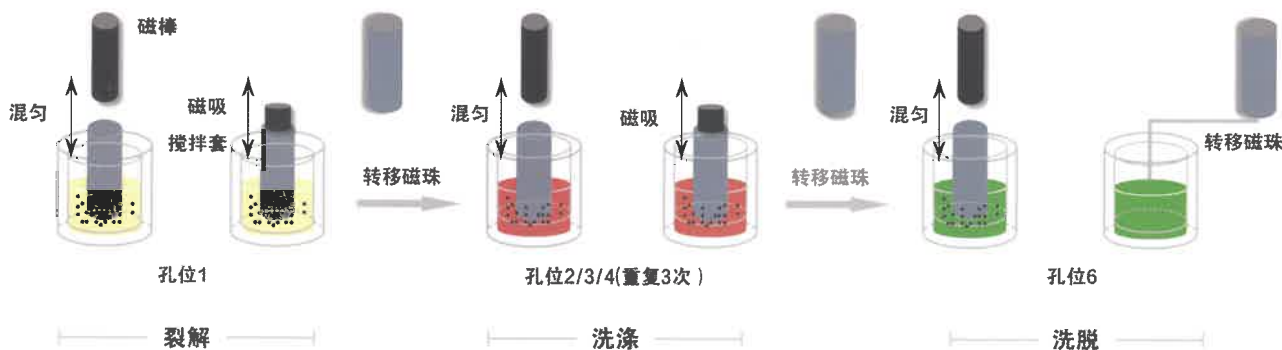
➢ 畜牧养殖:

全自动核酸提取仪能够对立克次体 (*Rickettsia*)、牛病毒性腹泻病毒 (*Bovine viral diarrhoea virus*)、猪瘟疫病毒 (*Classical swine fever virus*)、新城疫病毒 (*Newcastle disease virus*) 进行快速的提取, 对畜牧兽医的研究有着重要的帮助。

➢ 血站血筛中心:

国内广泛使用的血液传染病检测方法为酶免检测 (ELISA技术), 然而该方法对处于“窗口期”的病毒感染灵敏度差。核酸检测 (血筛) 能够有效提高病毒检出率, 这对提高用血安全意义重大。采用核酸检测技术则能在感染3天后发现丙肝病毒的核酸成分, 极大增强了献血的安全性。

● 技术原理



利用磁棒架上的磁棒, 将吸附有核酸的磁珠移动至不同的试剂孔内, 再利用套在磁棒外层的搅拌套, 反复地快速搅拌液体, 使液体与磁珠均匀混和, 经过细胞裂解、核酸吸附、清洗与洗脱, 最终得到高纯度核酸。

● MGX系列



MGX-800

粤深械备20200876号



MGX-1600

粤深械备20200522号



MGX-3200

粤深械备 20200877号

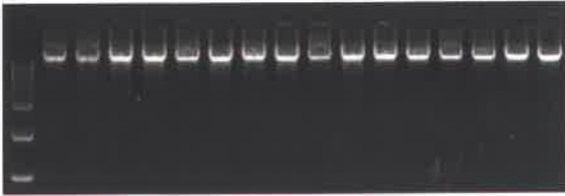
● 规格参数

产品名称	全自动核酸提取仪		
产品型号	MGX-800	MGX-1600	MGX-3200
工作原理	磁棒法	磁棒法	磁棒法
磁棒数量	8	16	32
样本通量	1 ~ 8	1 ~ 16	1 ~ 32
处理体积	20 ~ 1000 μ L	20 ~ 1000 μ L	20 ~ 1000 μ L
磁珠回收率	> 95 %	> 95 %	> 95 %
灵敏度	100 cp/mL	100 cp/mL	100 cp/mL
孔间差	CV \leq 5 %	CV \leq 5 %	CV \leq 5 %
温度控制	RT ~ 99 $^{\circ}$ C, \pm 1 $^{\circ}$ C	RT ~ 99 $^{\circ}$ C, \pm 1 $^{\circ}$ C	RT ~ 99 $^{\circ}$ C, \pm 1 $^{\circ}$ C
操作时间	15 ~ 50 分钟/次	15 ~ 50 分钟/次	15 ~ 50 分钟/次
污染控制	紫外消毒	紫外消毒, 内置HEPA高效过滤器	紫外消毒, 内置HEPA高效过滤器
操作界面	中英文, 7寸触控彩屏, 内设模板, 一键启动		
程序管理	新建、编辑、删除、自定义模板, 可存储999个自定义程序		
耗材试剂	8联排磁套, 96孔深孔板, 磁珠法核酸提取试剂盒		
震荡混匀	三档可调	三档可调	三档可调
电源功率	电源适配器: DC 24 V, 60 W	AC 110~240 V, 50 Hz, 120 W	AC 110~240 V, 50 Hz, 200W
工作环境	10 ~ 40 $^{\circ}$ C, < 80% RH	10 ~ 40 $^{\circ}$ C, < 80% RH	10 ~ 40 $^{\circ}$ C, < 80% RH
外形尺寸	251 mm * 200 mm * 209 mm	370 mm * 270 mm * 370 mm	392 mm * 410 mm * 395 mm
重量	4.9 Kg	11 Kg	24.5 Kg
解决方案	OneLab-800p (含RTX-1602, MGX-800)	暂无	暂无



实验数据

M 1 2 3 4 5 6 7 8 9 10 11 12 13 14 15 16



M: Takara DL15000

全血：使用全血试剂盒联合朗司医疗核酸提取仪提取16个临床样本的电泳结果，具有很好的一致性。

M 1 2 3 4 5 6 7 8 9 10 11 12 13 14 15 16



M: Takara DL15000

细菌：联合朗司医疗核酸提取仪提取16个不同细菌样本核酸进行核酸提取的结果，具有很好的一致性。

User 1

User 2



M: Takara DL15000

植物：联合朗司医疗核酸提取仪提取叶片（20 mg）总DNA后，取样电泳结果，具有很好的一致性。

Species A

Species B

Species C

Species D



M: Takara DL15000

土壤：4种不同的土壤样品（稻田土-Species A，菜地土-Species B，森林土-Species C，底泥-Species D）经提取后，取DNA样品电泳得到结果，具有很好的一致性。

● 可选试剂盒 & 耗材

产品编号	产品名称
MXP-1001	细菌核酸提取试剂盒(磁珠法)
MXP-1002	全血基因组DNA提取试剂盒(磁珠法)
MXP-1004	植物基因组DNA提取试剂盒(磁珠法)
MXP-1005	病毒RNA/DNA提取试剂盒(磁珠法)
MXP-1007	粪便基因组DNA提取试剂盒(磁珠法)
MXP-1009	血清/血浆游离核酸提取试剂盒(磁珠法)
MXP-1010	石蜡包埋组织DNA提取试剂盒（磁珠法）
EMP-HC96	96深孔板
EMP-HC08	磁棒套



深圳市朗司医疗科技有限公司

住所/经营场所：深圳市光明区玉塘街道田寮社区光明高新园西片区森阳电子科技园厂房一栋1002

销售热线：何瑞鹏 13923363307
(微信同号)

邮箱：herp@yinfangzhou.com

禁忌内容或注意事项详见说明书 © 版权所有，翻版必究

本彩页中的信息既包括一般的技术规格和系统配置的描述，也包括标准和选择性配置的描述，我们不保证在任何产品供应中都包含选择性配置；朗司医疗公司保留随时修改产品规格和/或中止生产任何产品的权利，而无须事先通知，而且对使用此彩页引起的任何后果不负任何责任。